

YBK2 系列煤矿井下用隔爆型三相异步电动机

YBK2 Series For Coal Mine Explosion-proof Three Phase Induction Motors



机座号 100~355

功率 2.2~315kW

防护等级 IP55

绝缘等级 F

适用于：含有甲烷和煤尘的煤矿井下(Exd I)组可燃性气体或蒸汽与空气形成的爆炸性混合物的场所。

Applications: Ideal for the coal mine where methane and coal dust may be present Ex d I and temperature (Exd I) flammable gas.

特点：防爆标志为 Ex d I ，外壳防护等级为 IP55，接线盒制成六个出线端子，适用于橡胶套电缆（或塑料电缆）结构。

Features: all rating class I , the protective class is IP55, Cast iron conduit-box with six terminals for rubber jacket cable entry.

性能数据 Performance Data

380V/660V 660V/1140V 50Hz

型号 Type	功率 kW	额定电流 Current A				转速 r/min	效率 Eff. η%	功率因数 Power Factor cosΦ	堵转转矩 额定转矩 $\frac{T_{st}}{T_N}$	堵转电流 额定电流 $\frac{I_{st}}{I_N}$	最大转矩 额定转矩 $\frac{T_{max}}{T_N}$	额定 转矩 N.m	噪声 dB(A)
		380V/660V	660V/1140V										
同步转速 3000r/min													
YBK2-100L-2	3	6.2	/3.6	-	2860	83.0	0.88	2.2	7.0	2.3	10.0	76	
YBK2-112M-2	4	8.1	/4.7	4.7	2880	85.0	0.88	2.2	7.0	2.3	13.3	77	
YBK2-132S1-2	5.5	11.0	/6.4	6.4	2900	86.0	0.88	2.2	7.5	2.3	18.1	80	
YBK2-132S2-2	7.5	14.9	/8.6	8.6	2900	87.0	0.88	2.2	7.5	2.3	24.7	80	
YBK2-160M1-2	11	21.6	/12.5	12.5	2930	88.0	0.88	2.2	7.5	2.4	35.9	86	
YBK2-160M2-2	15	28.8	/16.6	16.6	2930	89.0	0.89	2.2	7.5	2.4	48.9	86	
YBK2-160L-2	18.5	35.5	/20.5	20.5	2930	89.0	0.89	2.2	7.5	2.4	60.3	86	
YBK2-180M-2	22	41.0	/23.7	23.7	2940	90.5	0.90	2.0	7.5	2.3	71.5	89	
YBK2-200L1-2	30	55.5	/32.1	32.1	2950	91.2	0.90	2.0	7.5	2.4	97.1	92	
YBK2-200L2-2	37	67.9	/39.2	39.2	2950	92.0	0.90	2.0	7.5	2.4	119.8	92	
YBK2-225M-2	45	82.1	/47.4	47.4	2960	92.5	0.90	2.0	7.5	2.3	145.2	92	
YBK2-250M-2	55	100	/58.0	58.0	2965	92.5	0.90	2.1	7.5	2.3	177.2	93	
YBK2-280S-2	75	134	/77.6	77.6	2970	93.2	0.91	2.0	7.5	2.3	241.2	94	
YBK2-280M-2	90	160	/92.5	92.5	2970	93.8	0.91	2.1	7.5	2.3	289.4	94	
YBK2-315S-2	110	195	/113	113	2975	94.0	0.91	1.8	7.0	2.3	353.1	96	
YBK2-315M-2	132	233	/135	135	2975	94.5	0.91	1.8	7.0	2.3	423.7	96	
YBK2-315L1-2	160	279	/161	161	2975	94.6	0.92	1.8	7.5	2.3	513.6	99	
YBK2-315L2-2	200	348	/201	201	2975	94.8	0.92	1.8	7.5	2.3	642.0	99	
YBK2-355S1-2	185	323	/187	187	2980	94.6	0.92	1.8	7.5	2.3	592.9	99	
YBK2-355S2-2	200	348	/201	201	2980	94.8	0.92	1.8	7.5	2.3	640.9	99	

性能数据 Performance Data

380V/660V 660V/1140V 50Hz

型号 Type	功率 kW	额定电流 Current A				转速 r/min	效率 Eff. $\eta\%$	功率因数 Power Factor $\cos\Phi$	堵转转矩 额定转矩 $\frac{T_{st}}{T_N}$	堵转电流 额定电流 $\frac{I_{st}}{I_N}$	最大转矩 额定转矩 $\frac{T_{max}}{T_N}$	额定 转矩 N.m	噪声 dB(A)
		380V/660V		660V/1140V									
同步转速 3000r/min													
YBK2-355M1-2	220	383	/221	221	/128	2980	94.8	0.92	1.8	7.5	2.3	705.0	103
YBK2-355M2-2	250	433	/250	250	/144	2980	95.3	0.92	1.6	7.5	2.4	801.2	103
YBK2-355L1-2	280	485	/280	280	/162	2980	95.3	0.92	1.6	7.5	2.4	897.3	103
YBK2-355L2-2	315	544	/314	314	/181	2980	95.6	0.92	1.6	7.5	2.4	1009.5	103
同步转速 1500r/min													
YBK2-100L1-4	2.2	5.2	/3.0	-		1410	80.0	0.81	2.3	6.0	2.4	14.9	64
YBK2-100L2-4	3	6.8	/3.9	-		1410	82.0	0.82	2.3	6.0	2.4	20.3	64
YBK2-112M-4	4	8.8	/5.1	5.1	/2.9	1440	84.0	0.82	2.3	6.0	2.4	26.5	65
YBK2-132S-4	5.5	11.6	/6.7	6.7	/3.9	1440	86.0	0.84	2.3	7.0	2.4	36.5	71
YBK2-132M-4	7.5	15.4	/8.9	8.9	/5.1	1440	87.0	0.85	2.3	7.0	2.4	49.7	71
YBK2-160M-4	11	22.3	/12.9	12.9	/7.4	1460	88.0	0.85	2.2	7.0	2.4	72.0	75
YBK2-160L-4	15	30.1	/17.4	17.4	/10.0	1460	89.0	0.85	2.2	7.0	2.4	98.1	75
YBK2-180M-4	18.5	36.5	/21.1	21.1	/12.2	1470	90.5	0.85	2.2	7.0	2.3	120.2	76
YBK2-180L-4	22	43.1	/24.9	24.9	/14.4	1470	91.2	0.85	2.2	7.0	2.3	142.9	76
YBK2-200L-4	30	57.6	/33.3	33.3	/19.2	1470	92.0	0.86	2.2	7.2	2.4	194.9	79
YBK2-225S-4	37	69.9	/40.3	40.3	/23.3	1475	92.5	0.87	2.2	7.2	2.4	239.6	81
YBK2-225M-4	45	84.7	/48.9	48.9	/28.2	1475	92.8	0.87	2.2	7.2	2.4	291.4	81
YBK2-250M-4	55	103	/59.6	59.6	/34.4	1480	93.0	0.87	2.2	7.2	2.4	354.9	83
YBK2-280S-4	75	140	/80.6	80.6	/46.5	1480	93.8	0.87	2.2	7.2	2.4	484.0	86
YBK2-280M-4	90	167	/96.3	96.3	/55.6	1480	94.2	0.87	2.2	7.2	2.4	580.7	86
YBK2-315S-4	110	199	/115	115	/66.2	1480	94.5	0.89	2.1	7.0	2.4	709.8	93
YBK2-315M-4	132	238	/137	137	/79.2	1480	94.8	0.89	2.1	7.0	2.4	851.8	93
YBK2-315L1-4	160	284	/164	164	/94.8	1480	95.0	0.90	2.1	7.0	2.4	1032.4	97
YBK2-315L2-4	200	355	/205	205	/118	1480	95.2	0.90	2.1	7.0	2.3	1290.5	97
YBK2-355S1-4	185	329	/190	190	/110	1490	95.0	0.90	2.1	7.0	2.4	1185.7	97
YBK2-355S2-4	200	355	/205	205	/118	1490	95.2	0.90	2.1	7.0	2.3	1281.9	97
YBK2-355M1-4	220	390	/225	225	/130	1490	95.2	0.90	2.1	7.0	2.3	1410.1	101
YBK2-355M2-4	250	442	/255	255	/147	1490	95.5	0.90	2.1	7.0	2.4	1602.3	101
YBK2-355L1-4	280	495	/286	286	/165	1490	95.5	0.90	2.1	7.0	2.4	1794.6	101
YBK2-355L2-4	315	556	/321	321	/185	1490	95.6	0.90	2.1	7.0	2.4	2019.0	101
同步转速 1000r/min													
YBK2-112M-6	2.2	5.6	/3.2	-		935	79.0	0.76	2.1	6.0	2.1	22.5	65
YBK2-132S-6	3	7.3	/4.2	-		960	81.0	0.77	2.1	6.0	2.4	29.8	69
YBK2-132M1-6	4	9.4	/5.4	-		960	83.0	0.78	2.1	6.5	2.4	39.8	69
YBK2-132M2-6	5.5	12.6	/7.3	-		965	85.0	0.78	2.1	6.5	2.4	54.4	69
YBK2-160M-6	7.5	16.8	/9.7	-		970	86.0	0.79	2.1	6.5	2.4	73.8	73
YBK2-160L-6	11	24.2	/14.0	-		970	87.5	0.79	2.1	7.0	2.4	108.3	73

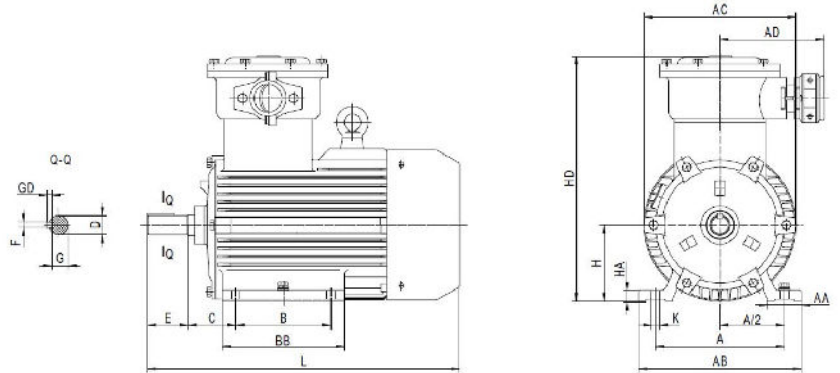
性能数据 Performance Data

380V/660V 660V/1140V 50Hz

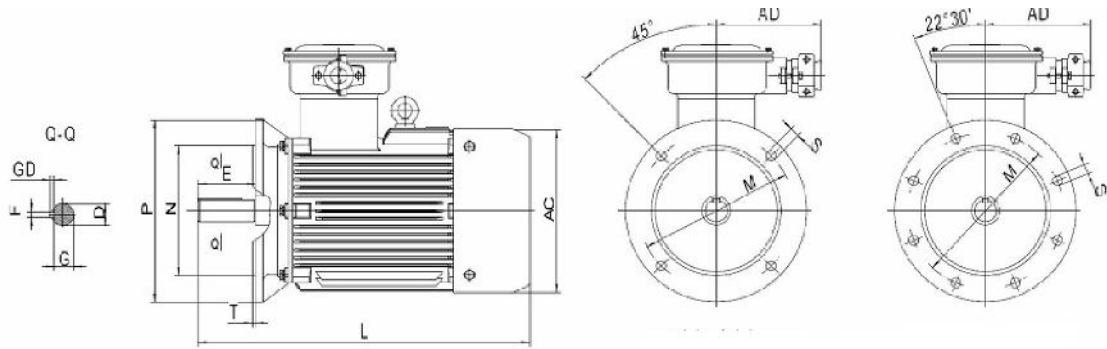
型号 Type	功率 kW	额定电流 Current A			转速 r/min	效率 Eff. $\eta\%$	功率因数 Power Factor $\cos\Phi$	堵转转矩 额定转矩 $\frac{T_{st}}{T_N}$	堵转电流 额定电流 $\frac{I_{st}}{I_N}$	最大转矩 额定转矩 $\frac{T_{max}}{T_N}$	额定 转矩 N.m	噪声 dB(A)	
		380V/660V	660V/1140V										
同步转速 1000r/min													
YBK2-180L-6	15	31.6	/18.3	-	970	89.0	0.81	2.1	7.0	2.1	147.7	73	
YBK2-200L1-6	18.5	37.6	/21.7	-	980	90.0	0.83	2.2	7.0	2.4	180.3	76	
YBK2-200L2-6	22	44.7	/25.8	-	980	90.0	0.83	2.2	7.0	2.4	214.4	76	
YBK2-225M-6	30	57.6	/33.3	-	980	92.0	0.86	2.1	7.0	2.4	292.3	76	
YBK2-250M-6	37	71.1	/41.0	-	980	92.0	0.86	2.1	7.0	2.4	360.6	78	
YBK2-280S-6	45	85.9	/49.6	49.6	/28.6	980	92.5	0.86	2.1	7.0	2.4	438.5	80
YBK2-280M-6	55	105	/60.5	60.5	/34.9	980	92.8	0.86	2.1	7.0	2.3	536.0	80
YBK2-315S-6	75	142	/81.8	81.8	/47.2	985	93.5	0.86	2.0	7.0	2.2	727.2	85
YBK2-315M-6	90	170	/97.9	97.9	/56.5	985	93.8	0.86	2.0	7.0	2.2	872.6	85
YBK2-315L1-6	110	207	/120	120	/68.9	985	94.0	0.86	2.0	7.0	2.2	1066.5	85
YBK2-315L2-6	132	245	/141	141	/81.6	985	94.2	0.87	2.0	7.0	2.2	1279.8	85
YBK2-355S-6	160	292	/169	169	/97.4	990	94.5	0.88	2.0	7.0	2.2	1543.4	92
YBK2-355M1-6	185	338	/195	195	/113	990	94.5	0.88	2.0	7.0	2.2	1784.6	92
YBK2-355M2-6	200	365	/211	211	/122	990	94.7	0.88	2.0	7.0	2.2	1929.3	92
YBK2-355L1-6	220	401	/232	232	/134	990	94.7	0.88	2.0	7.0	2.2	2122.2	92
YBK2-355L2-6	250	454	/262	262	/151	990	95.0	0.88	2.0	7.0	2.2	2411.6	92
同步转速 750r/min													
YBK2-132S-8	2.2	5.8	/3.3	-	705	79.0	0.73	1.8	5.5	2.2	29.8	64	
YBK2-132M-8	3	7.7	/4.5	-	705	81.0	0.73	1.8	5.5	2.2	40.6	64	
YBK2-160M1-8	4	10.3	/5.9	-	720	81.0	0.73	1.9	6.0	2.2	53.1	68	
YBK2-160M2-8	5.5	13.4	/7.8	-	720	83.0	0.75	1.9	6.0	2.2	73.0	68	
YBK2-160L-8	7.5	17.6	/10.2	-	720	85.0	0.76	1.9	6.0	2.2	99.5	68	
YBK2-180L-8	11	25.3	/14.6	-	730	87.0	0.76	1.9	6.0	2.2	143.9	70	
YBK2-200L-8	15	33.7	/19.5	-	730	89.0	0.76	2.0	6.5	2.2	196.2	73	
YBK2-225S-8	18.5	40.0	/23.1	-	730	90.0	0.78	2.0	6.5	2.2	242.0	73	
YBK2-225M-8	22	47.4	/27.3	-	730	90.5	0.78	2.0	6.5	2.2	287.8	73	
YBK2-250M-8	30	63.4	/36.6	-	735	91.0	0.79	1.9	6.5	2.0	389.8	75	
YBK2-280S-8	37	77.8	/44.9	-	735	91.5	0.79	1.8	6.0	2.0	480.7	76	
YBK2-280M-8	45	94.1	/54.3	-	735	92.0	0.79	1.8	6.0	2.0	584.7	76	
YBK2-315S-8	55	111	/64.2	-	735	92.8	0.81	1.9	6.5	2.2	714.6	82	
YBK2-315M-8	75	151	/87	-	735	93.0	0.81	1.9	6.5	2.2	974.5	82	
YBK2-315L1-8	90	178	/103	-	735	93.8	0.82	1.9	6.5	2.2	1169.4	82	
YBK2-315L2-8	110	217	/125	-	735	94.0	0.82	1.9	6.5	2.2	1429.3	82	
YBK2-355S-8	132	260	/150	-	740	94.2	0.82	1.9	6.5	2.2	1703.5	90	
YBK2-355M-8	160	313	/181	-	740	94.6	0.82	1.9	6.5	2.2	2064.9	90	
YBK2-355L1-8	185	362	/209	-	740	94.6	0.82	1.9	6.5	2.2	2387.5	90	
YBK2-355L2-8	200	386	/223	-	740	94.8	0.83	1.9	6.5	2.2	2581.1	90	

外形及安装尺寸 Dimensions

mm

B3 (机座带底脚、端盖无凸缘)


机座号 Frame	极数 pole	安装尺寸 Mounting Dimension									外形尺寸 Overall Dimension							
		A	B	C	D	E	F	G	H	K	AA	AB	AC	AD	BB	HA	HD	L
100L	2,4	160	140	63	28	60	8	24	100	12	40	200	205	200	175	14	420	470
112M	2,4,6	190	140	70					112		50	240	230	200	180	16	440	500
132S	2,4,6	216	140	89	38	80	10	33	132	12	75	280	270	225	200	16	470	565
132M	4,6,8		178												238			605
160M	2,4,6,8	254	210	108	42	110	12	37	160	15	80	330	325	225	270	20	540	700
160L			254												315			740
180M	2,4	279	241	121	48	110	14	42.5	180	15	80	355	360	225	310	22	575	785
180L	4,6,8		279												345			805
200L	2,4,6	318	305	133	55	110	16	49	200	19	85	390	400	250	365	23	665	860
225S	4,8	356	286	149	60	140	18	53	225	19	90	435	450	250	368	28	710	920
225M	2	356	311	149	55	110	16	49	225	19	90	435	450	250	392	28	710	915
	4,6,8				60	140	18	53										945
250M	2	406	349	168	65	140	18	53	250	24	95	490	500	250	425	30	770	985
	4,6,8				75		18	58						300				
280S	2	457	368	190	65	140	18	58	280	24	100	545	560	300	445	35	850	1070
	4,6,8				75		20	67.5										
280M	2	457	419	190	65	140	18	58	280	24	100	545	560	300	500	35	850	1120
	4,6,8				75		20	67.5										
315S	2	508	406	216	65	140	18	58	315	28	120	640	630	400	570	45	1040	1220
	4,6,8				80	170	22	71										1250
315M	2	508	457	216	65	140	18	58	315	28	120	640	630	400	680	45	1040	1330
	4,6,8				80	170	22	71										1360
315L	2	508	508	216	65	140	18	58	315	28	120	640	630	400	680	45	1040	1330
	4,6,8				80	170	22	71										1360
355S	2	610	500	254	75	140	20	67.5	355	28	116	740	750	500	800	50	1090	1570
	4,6,8,10				95	170	25	86										1600
355M	2	610	560	254	75	140	20	67.5	355	28	116	740	750	500	800	50	1090	1570
	4,6,8,10				95	170	25	86										1600
355L	2	630	630	254	75	140	20	67.5	355	28	116	740	750	500	800	50	1090	1570
	4,6,8,10				95	170	25	86										1600

B5 (机座不带底脚、端盖有凸缘)


H100-200mm

H225-280mm

机座号 Frame	凸缘号	极数 poles	安排尺寸公差 Mounting Dimension											外形尺寸 Overall Dimension		
			D	E	F	G	M	N	P	R	S	T	凸缘孔数	AC	AD	L
100L	FF215	2,4	28	60	8	24	215	180	250	0	15	4	4	205	200	470
112M		2,4,6												230	200	500
132S	FF265	2,4,6,8	38	80	10	33	265	230	300		15	4	4	270	225	565
132M		605														
160M	FF300	2,4,6,8	42	110	12	37	300	250	350		19	5	4	325	225	700
160L		740														
180M	FF300	2,4,6,8	48	110	14	42.5	300	250	350		19	5	4	360	225	785
180L		805														
200L	FF350	2,4,6,8	55	110	16	49	350	300			19	5	4	400	250	860
225S	FF400	4,8	60	140	18	53	400	350	450		19	5	8	450	250	920
225M	FF400	2	55	110	16	49	400	350	450		19	5	8	450	250	915
		4,6,8	60	140	18	53	400									945
250M	FF500	2	60	140	18	53	500	350	450	19	5	8	500	250	985	
		4,6,8	65		18	58	500	450	550					300		
280S	FF500	2	65	140	18	58	500	450	550	19	5	8	550	300	1070	
		4,6,8	75		20	67.5	500	450	550							
280M	FF500	2	65	140	18	58	500	450	550	19	5	8	550	300	1120	
		4,6,8	75		20	67.5	500	450	550							

常用的安装结构型式，以及适用的机座号见下表

Conventional mounting type and suitable frame size are given in following table (with “√”)

机座号 Frame	基本安装结构	
	B3	B5
100~280	√	√
315~355	√	-

注：“√”表示可以制造的结构型。